

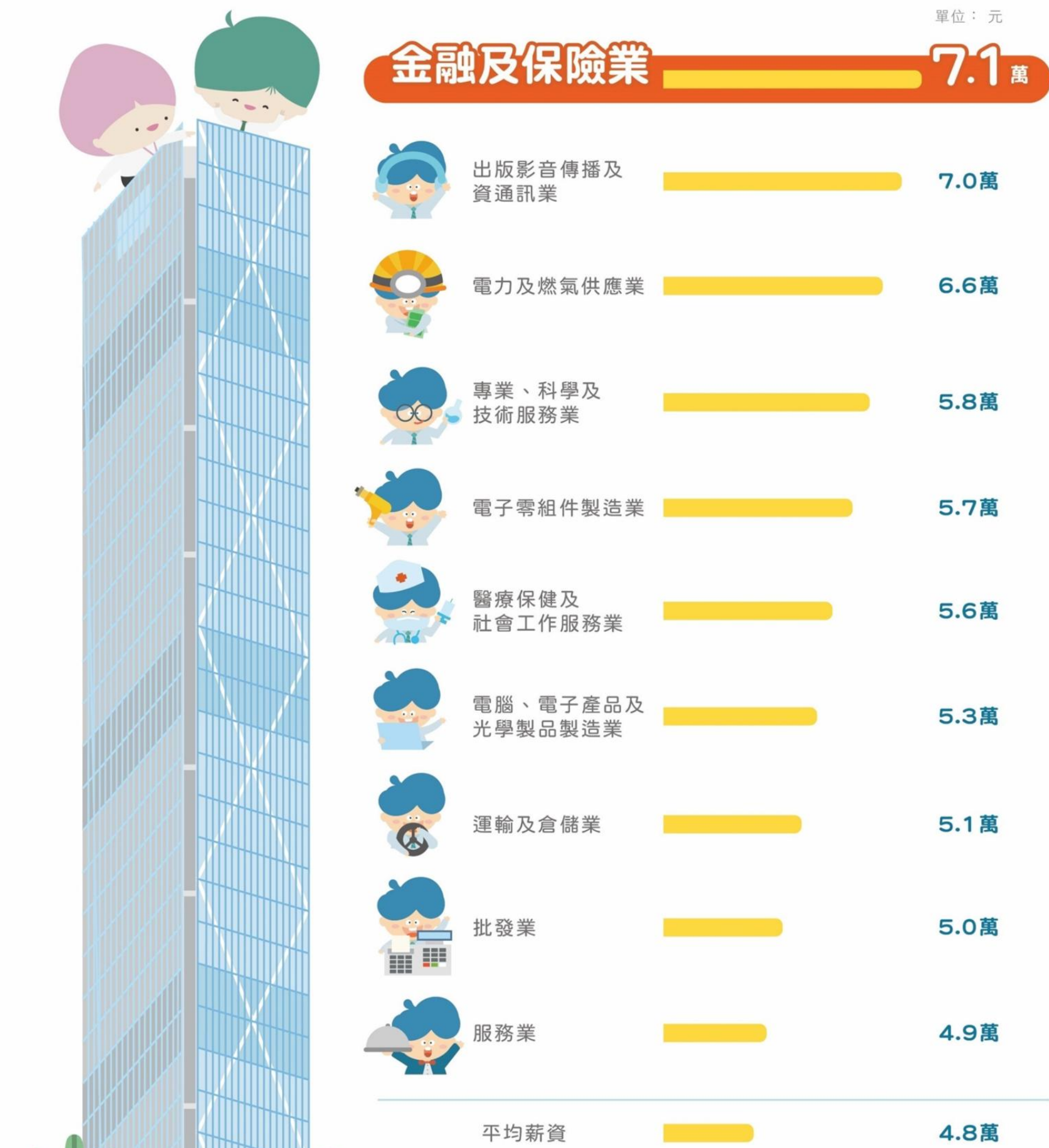
# 校園領袖人才計畫

富邦人壽企業領袖營與您的成功藍圖



# 事業發展

## 工業及服務業受僱員工平均月薪前10名



資料來源：行政院主計總處114年12月10日新聞稿期間為114年1至10月統計  
註：本圖條按各行業薪資平均數由高至低排列前10名，以千元四捨五入

## 富邦創業制度 價值由自己決定

成就無上限



單位：元

月均收入	行銷專員	業務主任	業務襄理	業務經理	處經理	業務總監(含)以上
前25%	9.6萬	17.7萬	23.3萬	36.1萬	74.7萬	138.5萬
前50%	6.3萬	12.7萬	16.9萬	26.2萬	58.1萬	107.3萬
前75%	4.6萬	10.0萬	13.3萬	20.7萬	48.2萬	91.5萬
全體平均	3.6萬	8.0萬	10.7萬	16.7萬	40.4萬	79.1萬

月均收入	行銷主任	行銷襄理	行銷經理	行銷總監
前25%	16.4萬	20.5萬	31.8萬	130.0萬
前50%	12.1萬	15.5萬	23.8萬	89.5萬
前75%	9.8萬	12.7萬	19.3萬	74.3萬
全體平均	8.0萬	10.5萬	15.9萬	64.1萬

資料區間：114年1月至10月



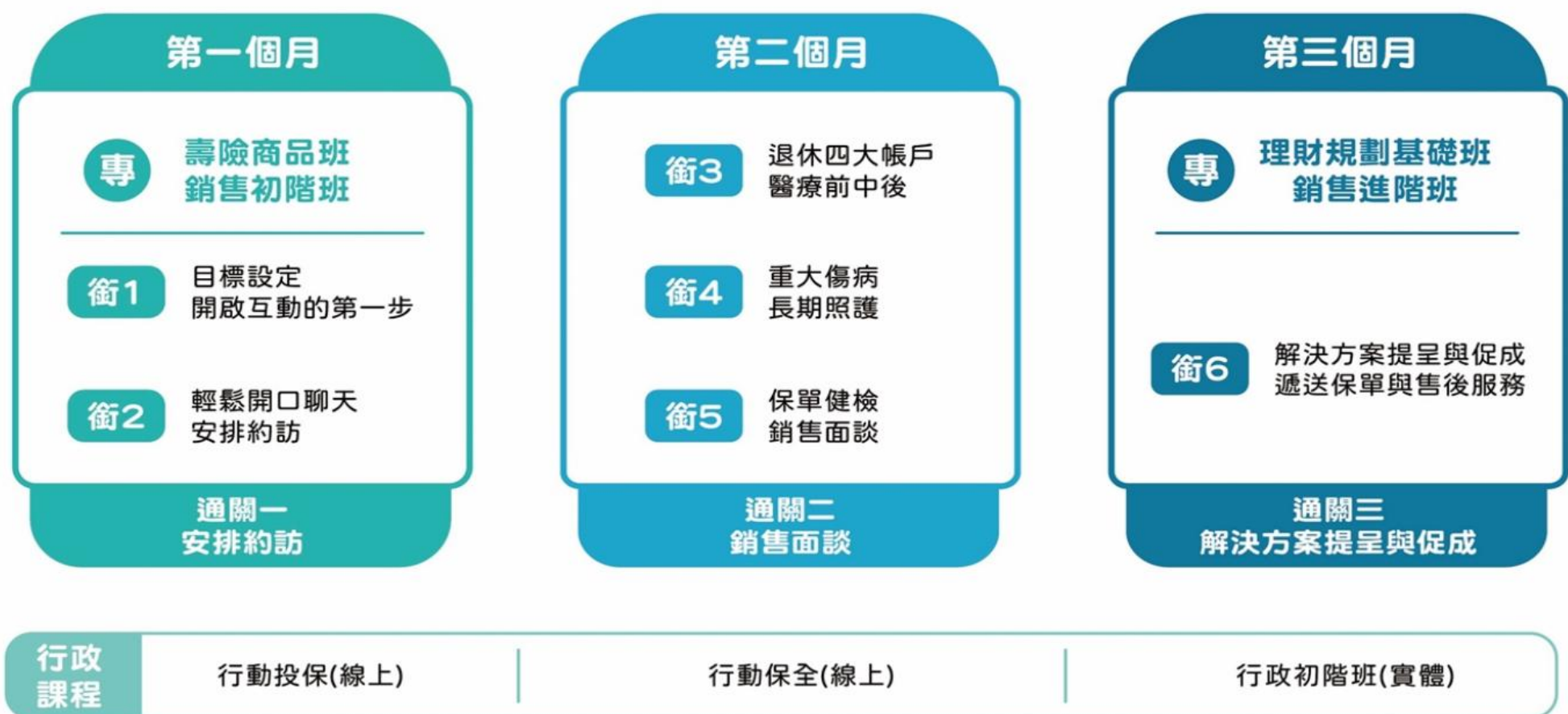
## 事業養成計畫

富邦人壽重視人才培育，夥伴們的持續成長與精進，是富邦前進的動力。為新進夥伴準備一系列紮實的訓練課程，熱情、專業、前瞻與高效益的訓練體系，培育業務同仁造就保險專業職能與組織發展，創造市場差異化價值，成為客戶首席顧問。

## 養成訓練 壽險事業激勵推進

規劃各職階主管養成課程，連結共同目標的業務同仁，形成共學群體，激勵推進業務主管達成晉升目標，在富邦創業圓夢。

	職能	學程	專案目的	專案特色	專案目標
行銷專員 CA	專業行銷	新銳學程	扎根技術 專業養成	1.建立保險知識 2.扎根業務職能 3.精熟接觸議題 4.熟稔行政須知	月均FYC 業績達1.5萬
		精銳學程	技術提升 產能提升	1.精進業務職能 2.聚焦活動提升 3.深化個案研討 4.績優學習仿效	月均FYC 業績達3萬
業務主任 SP	行銷增員輔導	邁向襄理訓練班	增員系統輔導團隊	1.優化業務職能 2.提升增員效率 3.輔導團隊績效 4.建構業務節奏	晉升業務襄理
業務襄理 AM	訓練輔導	邁向經理訓練班	推動晉升邁向優質	1.教學實作相輔相成 2.教練指導經驗傳承 3.績效管理發展動能 4.建構壯實業務團隊	晉升業務經理
業務經理 UM	管理領導激勵	創業成處訓練班	複製優質精銳成處	1.互相砥礪擴大格局 2.領導統御目標管理 3.行動學習建構系統 4.落實計畫邁向成處	成立通訊處



## 階梯訓練 培養各階業務職能



# 富邦金法說會／2025年大賺1,209億元 EPS 8.37元 穩坐金控獲利王



富邦金控16日舉行2025年全年法說會。 富邦金控／提供

## 2025年富邦金控主要子公司獲利概況

子公司成員	2025 全年稅後淨利 (單位: 億元)	獲利亮點
富邦人壽	625.5	股市資本利得豐富，資本水準 (RBC) 優異
台北富邦銀行	363.3	獲利創歷史新高，存放款與手續費雙成長
富邦證券	105.9	受惠台股成交量大增，市佔率穩固
富邦產險	68.8	蟬聯市場龍頭，工程險成長顯著
富邦金控整體	1208.5	連續 17 年蟬聯每股獲利王 (EPS 8.36)

## 揭祕連續17年獲利王：富邦靠什麼賺錢？拆解人壽、銀行與證券三大金雞母

2026-02-08

### 前言：站穩台灣金融霸主地位的獲利邏輯

在台灣金融市場中，富邦金控（2881）長年扮演「獲利領頭羊」的角色。根據最新統計，富邦金在 2025 年（114 年）繳出了稅後淨利 1208.5 億元的亮眼成績單，並以每股盈餘（EPS）8.36 元 連續 17 年蟬聯台灣金控獲利王。富邦金控成功的核心，在於其建構了一個極為完整的「金融百貨」平台，透過人壽、銀行、證券與產險四大支柱，實現了高度的協同效應與資本配置效率。究竟這架「獲利機器」內部是如何運作的？本文將深入剖析其核心賺錢模式。

### 核心獲利引擎：富邦人壽的資本操作與規模經濟

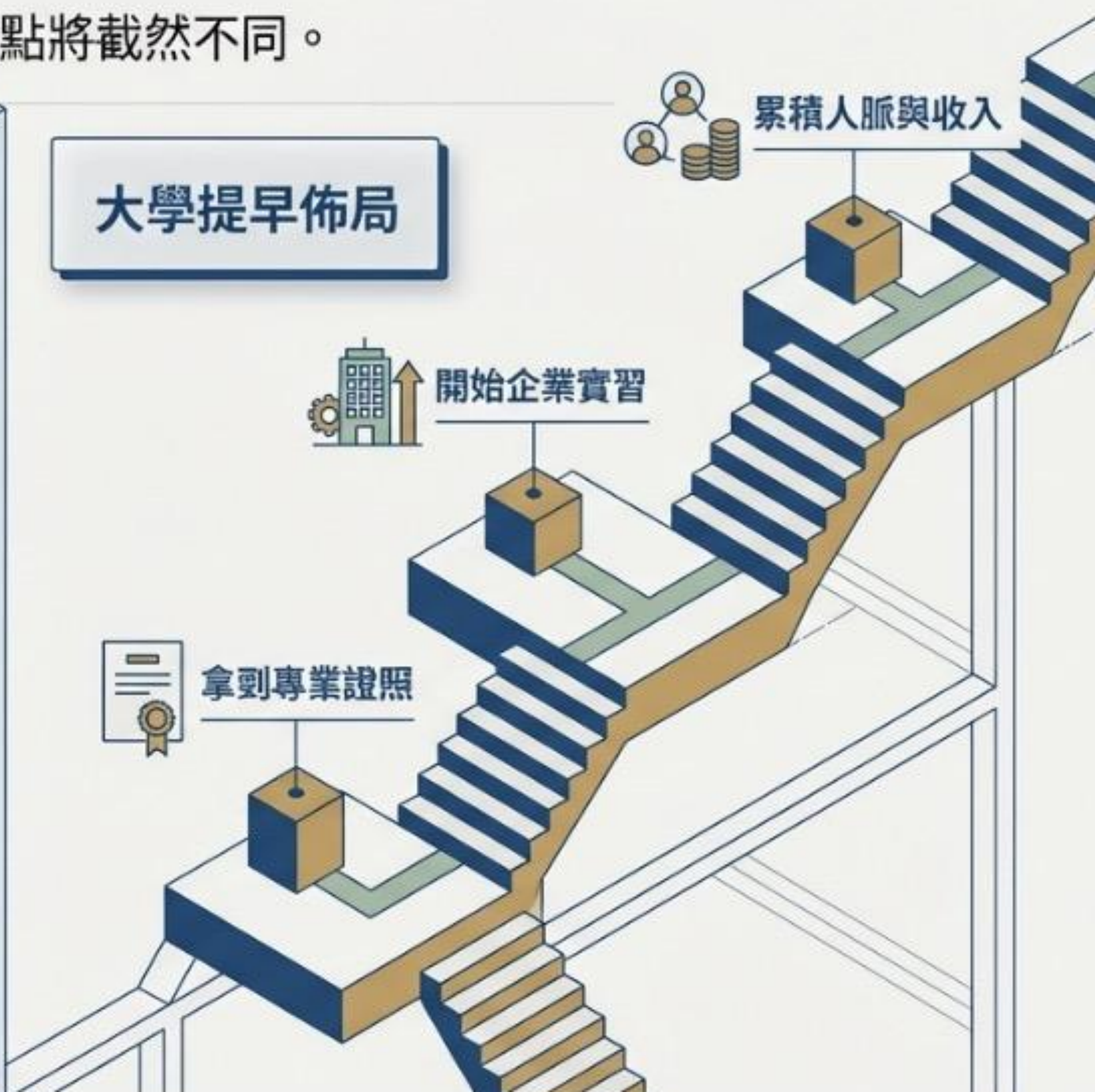
富邦人壽是金控獲利版圖中最大的貢獻來源，但也最具波動性。它本質上是一個巨大的「資產管理」機構，利用保戶繳交的保費進行全球化的資產配置。

### 總結：金融百貨化的極致展現

富邦金控之所以能連續 17 年成為獲利王，關鍵不在於單一業務，而在於極致的百貨化整合。當市場熱絡時，人壽與證券能衝刺資本利得；當市場動盪時，銀行端穩定的息差收入則提供支撐。透過交叉銷售將客戶鎖定在富邦的生態圈內，使其在面對美國關稅政策、匯率波動與地緣政治挑戰時，依然展現出強大的韌性與賺錢能力。

# 提早啟動的職涯差距

如果在大學時期提早接觸金融與財務規劃，未來的起跑點將截然不同。



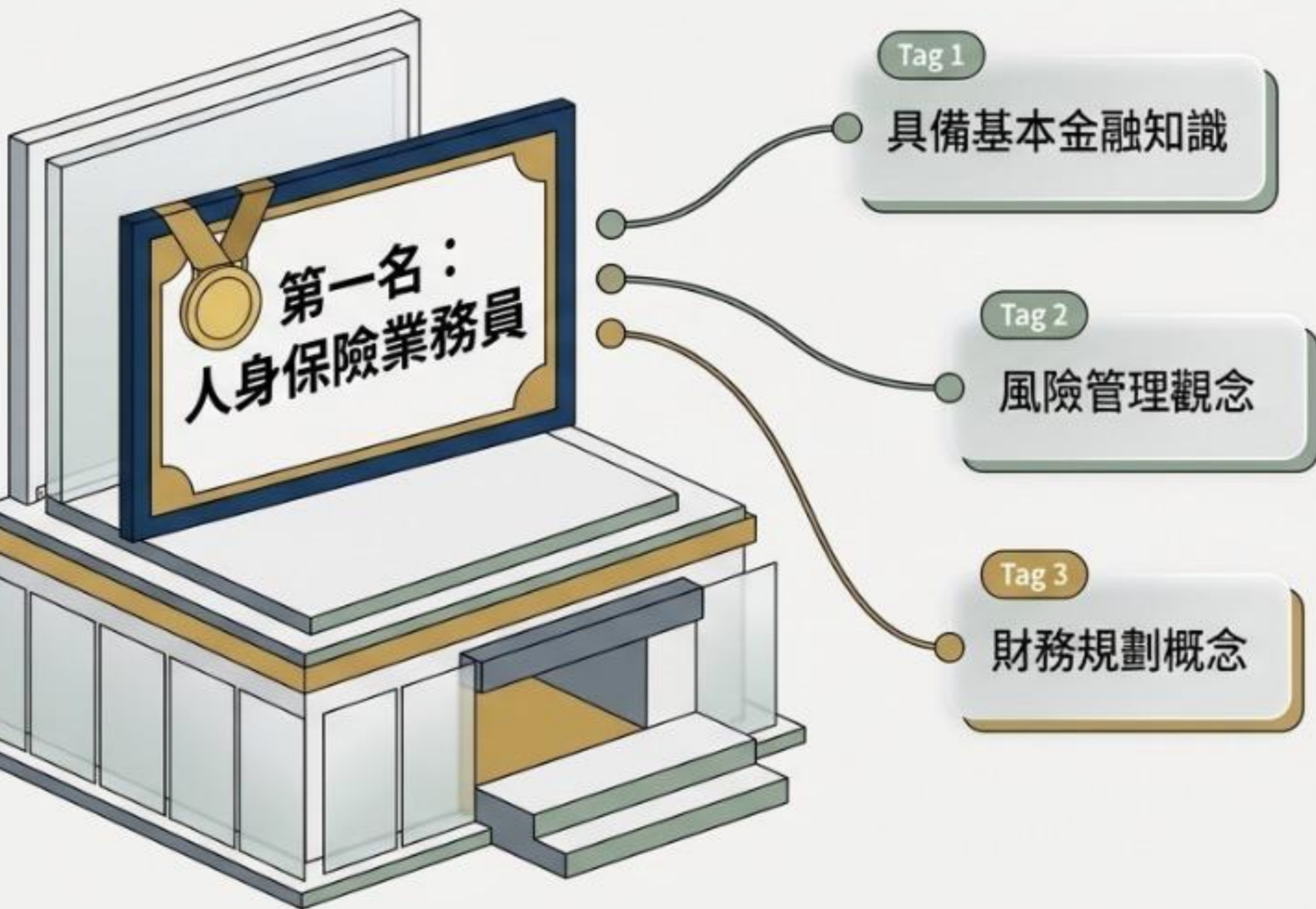
# 企業領袖營：全面啟動校園領袖人才計畫



提早培養職場基本能力



# 企業最看重的職場通行證：人資主管指名必備證照



✓ 人資主管指名求職者  
具備頻率最高的前10大證照

排名	證照
1	人身保險業務員
2	證券商業業務員
3	高考護理師執照
4	普考護士執照
5	投資型保險商品業務員
6	TOEIC (多益)
7	信託業務人員
8	期貨商業業務員
9	投信投顧業務員
10	產物保險業務員

# 專業巔峰：國際認證財務顧問師 (RFC)

全球性專業認證，高道德標準的財務規劃專家。



1.	<b>教育與經驗</b>	完成認可課程，具備三年以上全職相關經驗。
2.	<b>嚴格測驗</b>	通過投資、經濟、風險、稅務、全方位理財五大測驗。
3.	<b>實務與道德</b>	繳交實際案例報告，簽署嚴格道德準則同意書。
4.	<b>持續進修</b>	每年完成定時時數延續教育，確保專業領先。

# 潛力檢測：您具備專業顧問的特質嗎？

卓越的成效取決於  
這四大維度的  
均衡發展。

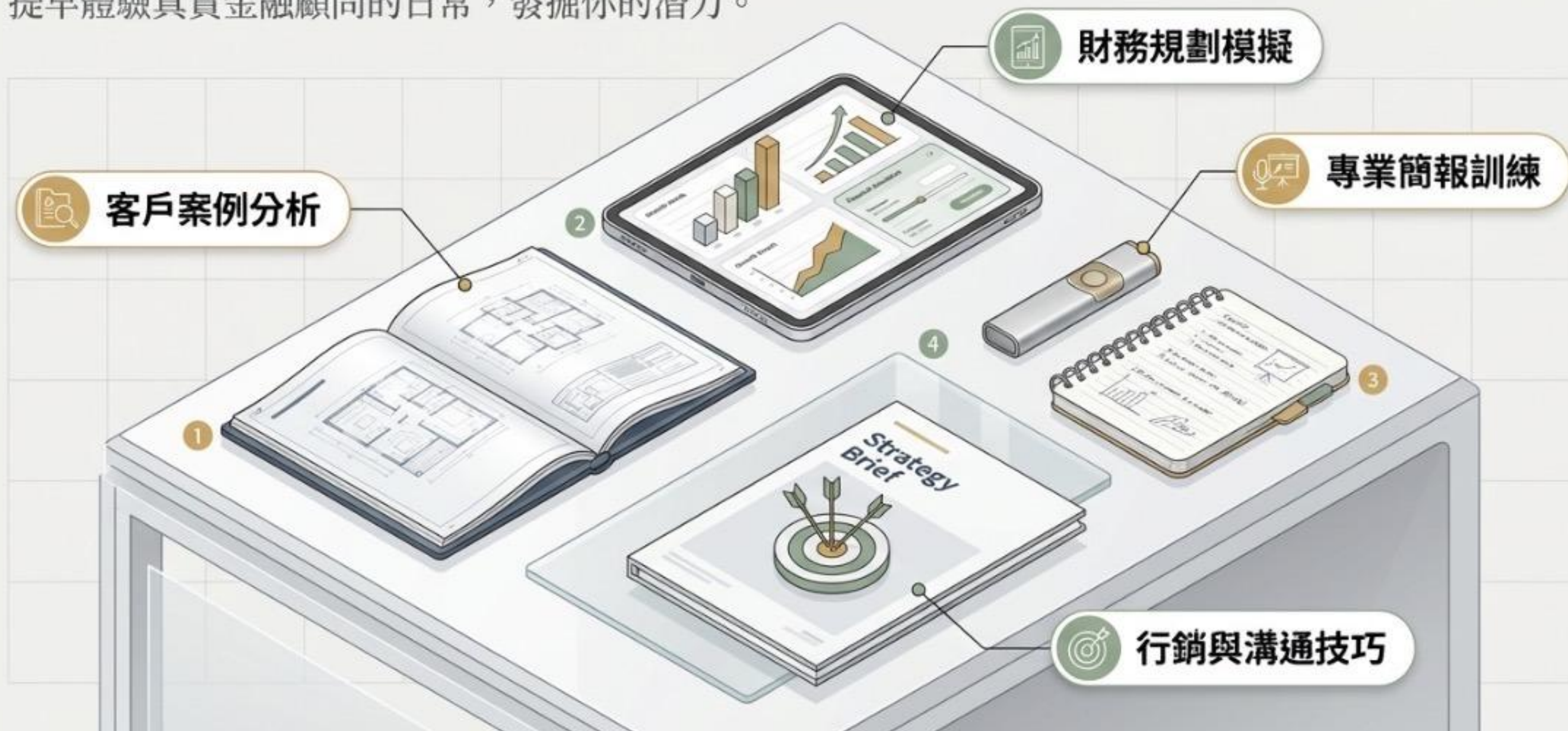


# 專業顧問的價值核心：分析 + 溝通 + 專業

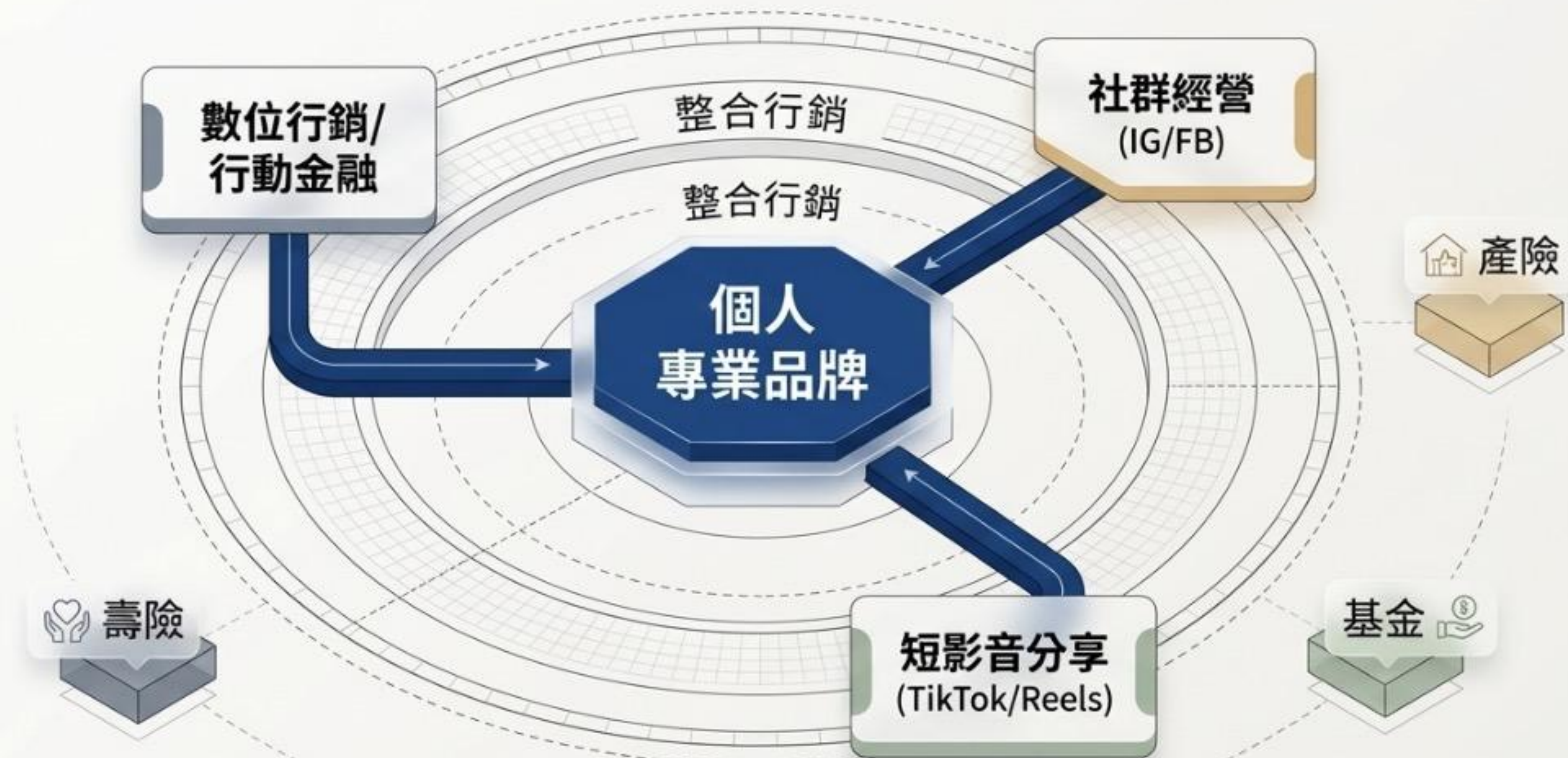


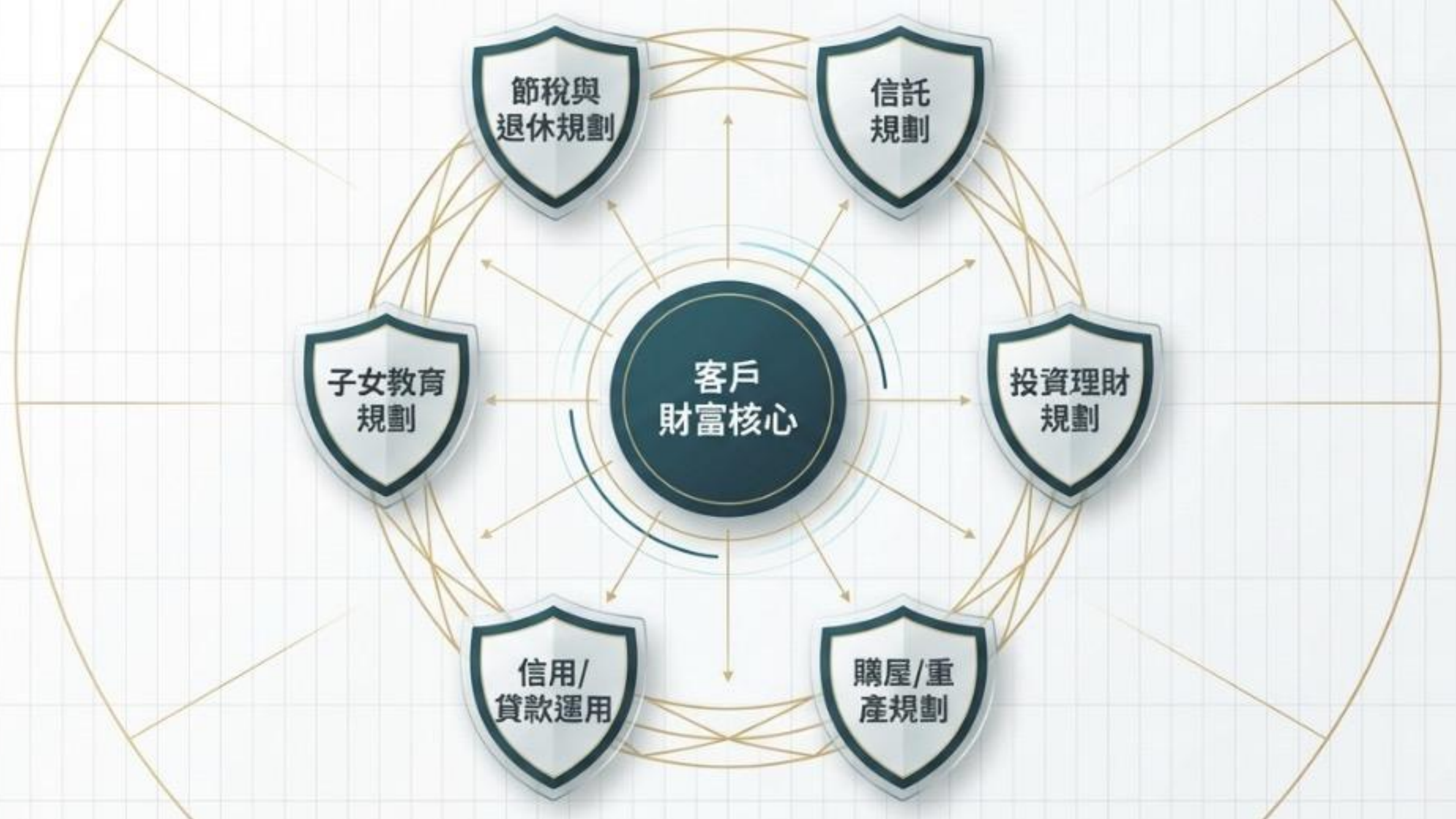
# 沉浸式實務體驗：不只是聽課，而是真實演練

提早體驗真實金融顧問的日常，發掘你的潛力。



# 新時代的整合行銷：打造你的個人專業品牌









## 實習期間

暑假七八月一到五9：00～12：00

全勤獎學金10000/月

免費協助考取金融證照（基本三張）

了解金融理財概念及財務顧問規劃

## 近期演講時間

4/18六9：30～12：00職涯講座+企業參訪

4/28二20：00～21：00線上職涯講座

歡迎親自蒞臨現場聽演講或聽線上課程或私下諮詢



# 台大醫院四號出口富邦城中大樓襄陽路9號12F



← 起點：YouBike微笑單車 1.0: 捷運臺大醫院(4號出...  
終點：100台北市中正區襄陽路9號

2分 (180公尺)

途經公園路  
多為平坦路段

⚠ 注意：步行路線不一定與實際路線相符

YouBike微笑單車 1.0: 捷運臺大醫院(4號出口)  
100台北市中正區

↑ 往北走公園路朝襄陽路前進

47公尺

↶ 在襄陽路口向左急轉

66公尺

↷ 向右轉，朝襄陽路前進

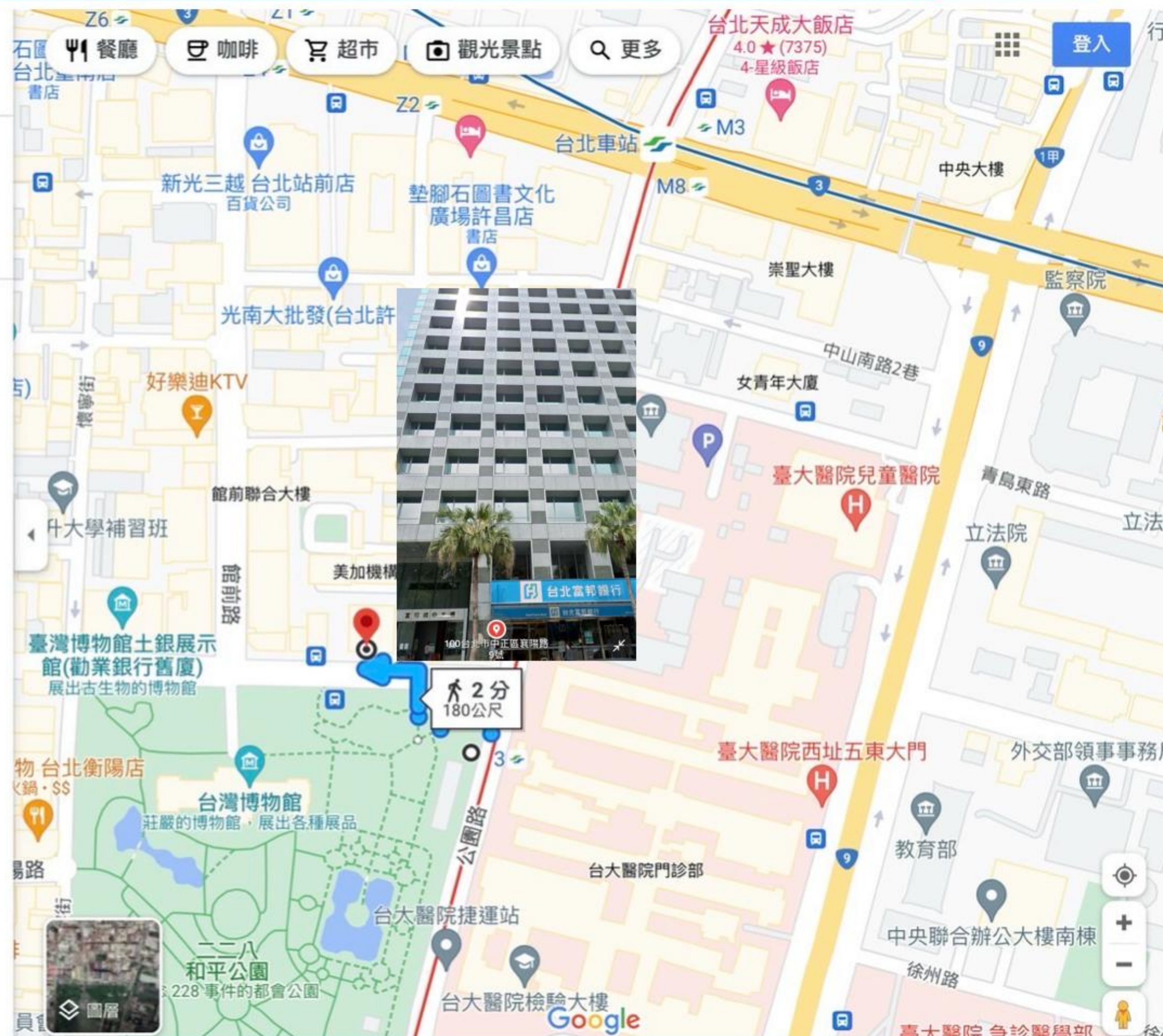
38公尺

↶ 向左轉進入襄陽路

📍 目的地在右邊

32公尺

100台北市中正區襄陽路9號



QA聯絡方式加可  
Line&個別面談

